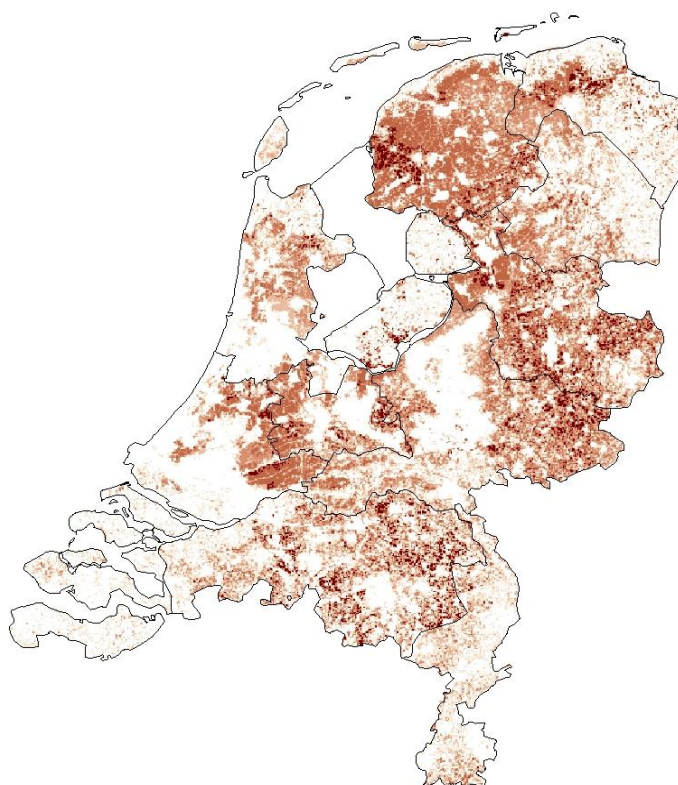


## **Toedeling naar gridcel op basis van dieraantallen (agrarisch grasland)**

### **Beschrijving**

De methode gaat uit van de verdeling van dieraantallen uit de CBS landbouwtelling (11 diercategorieën) over de gridcellen uit het landgebruiksbestand LGN7 waar agrarisch grasland de dominante vorm van landgebruik is. Dit op een detailniveau van 500\*500 meter. Per diercategorie geldt: aantal dieren per gridcel = totaal aantal dieren \* (oppervlakte agrarisch gras per gridcel/totale oppervlakte agrarisch grasland in LGN7)

### **Voorbeeld**



*Verdeling melkvee (landbouwtelling CBS) over agrarisch grasland (500\*500m, LGN7)*

### **Betrokken instituten**

RIVM

### **Actualiteit**

De gegevens gelden voor 2008

### **Achtergronddocument(en)**

<https://www.wur.nl/nl/onderzoek-resultaten/onderzoeksinstituten/environmental-research/faciliteiten-tools/kaarten-en-gis-bestanden/landelijk-grondgebruik-nederland.htm>