

Toedeling naar gridcel (vierkant 500x500 meter), mobiele werktuigen in de bouw

Beschrijving

Om de emissies van mobiele werktuigen in Nederland te kunnen meenemen in verspreidings-, luchtkwaliteits- en depositiemodellen moet er een beeld zijn van de ruimtelijke verdeling. Mobiele werktuigen verplaatsen zich door het land en ze worden veelal tijdelijk ingezet op verschillende locaties. De emissies van mobiele werktuigen in de bouw zijn onderdeel van de emissies van mobiele werktuigen die jaarlijks worden vastgesteld door de Taakgroep Verkeer en Vervoer (VenV) van de Emissieregistratie. Bij deze emissies gaat het vooral om kooldioxide, stikstofdioxide en fijn stof (PM10 en PM2.5). Voor het maken van een ruimtelijke verdeling die specifiek is voor de inzet van mobiele werktuigen in de bouw zijn door TNO als eerste 10 activiteiten geselecteerd die hierbij meest van belang zijn. Vervolgens is gekeken naar de omzet die deze activiteiten genereren binnen de weg- en waterbouwsector. Dit is als maat genomen voor de onderlinge verhouding van de emissies tussen de activiteiten. Vervolgens is voor iedere activiteit een verdeling geselecteerd die zo goed mogelijk aansluit bij de verspreiding ervan binnen Nederland. De tabel hieronder geeft een overzicht van geselecteerde activiteiten, het toegekende aandeel binnen de totale emissies en de bijbehorende verdeling.

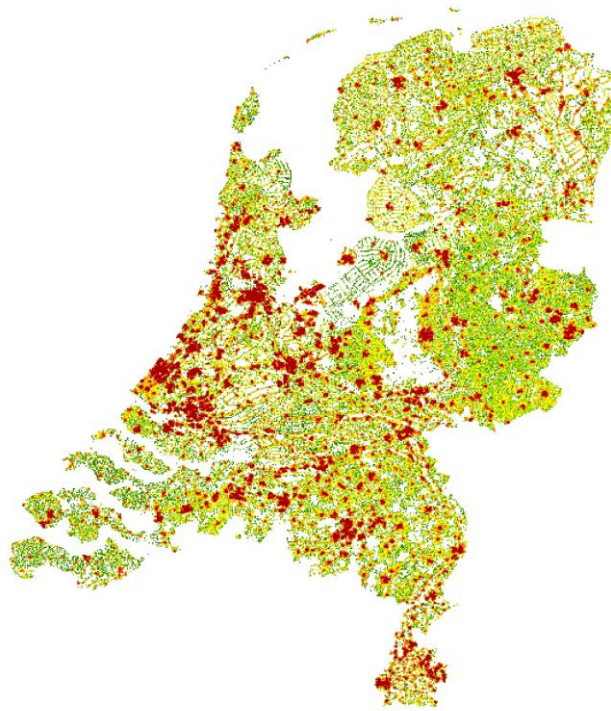
Activiteit	Aandeel	Verdeling (per vierkant 500x500 meter)
1. Nieuwbouw woningen	19%	Aantal woningen in aanbouw BAG 2020
2. Nieuwbouw gebouwen	14%	Aantal bedrijfspanden in aanbouw BAG 2020
3. Onderhoud woningen	6%	Aantal bestaande woningen BAG 2020
4. Onderhoud gebouwen	8%	Aantal bestaande bedrijfs- en kantoorpanden BAG 2020
5. Nieuwbouw wegen	25%	Oppervlakte wegen aangelegd 2020 (Nationaal WB 2020)
6. Onderhoud wegen	26%	Totale verkeersintensiteit bestaande wegen (ER 2019)
7. Kabel- en pijpleidingen	-	
8. Civiele kunstwerken	-	
9. Kust en oever	1%	Totale oeverlengte binnenwater (Emissieregistratie 2000)
10. Baggerwerk	1%	Intensiteit beroepsvaart vaarwegen (Emissieregistratie 2018)

Aanleg en onderhoud van kabels, pijpleidingen en civiele kunstwerken konden nog niet aan een werkbare en passende verdeling worden gekoppeld. Emissies uit deze categorieën zijn daarom toegekend aan het onderhoud van bestaande woningen, wegen en gebouwen.

Voorbeeld



Verdeling inzet mobiele werktuigen onderhoud wegen



Verdeling inzet mobiele werktuigen onderhoud woningen

Betrokken instituten

RIVM
TNO

Actualiteit basisgegevens verdeling

Divers, zie overzicht

Achtergronddocumentatie

Eijk, van (2021)
Ruimtelijke verdeling bouwmachines
TNO-rapport TNO 2020 R12319

Geilenkirchen et al. (2022)
Methods for calculating the emissions of transport in the Netherlands
PBL Netherlands Environmental Assessment Agency The Hague, 2022
PBL publication number: 4923

Informatie BAG:

<https://www.kadaster.nl/zakelijk/registraties/basisregistraties/bag>

Informatie NWB:

<https://www.rijkswaterstaat.nl/zakelijk/zakendoen-met-rijkswaterstaat/werkwijzen/werkwijze-in-gww/data-eisen-rijkswaterstaatcontracten/nationaal-wegenbestand#gestandaardiseerd>