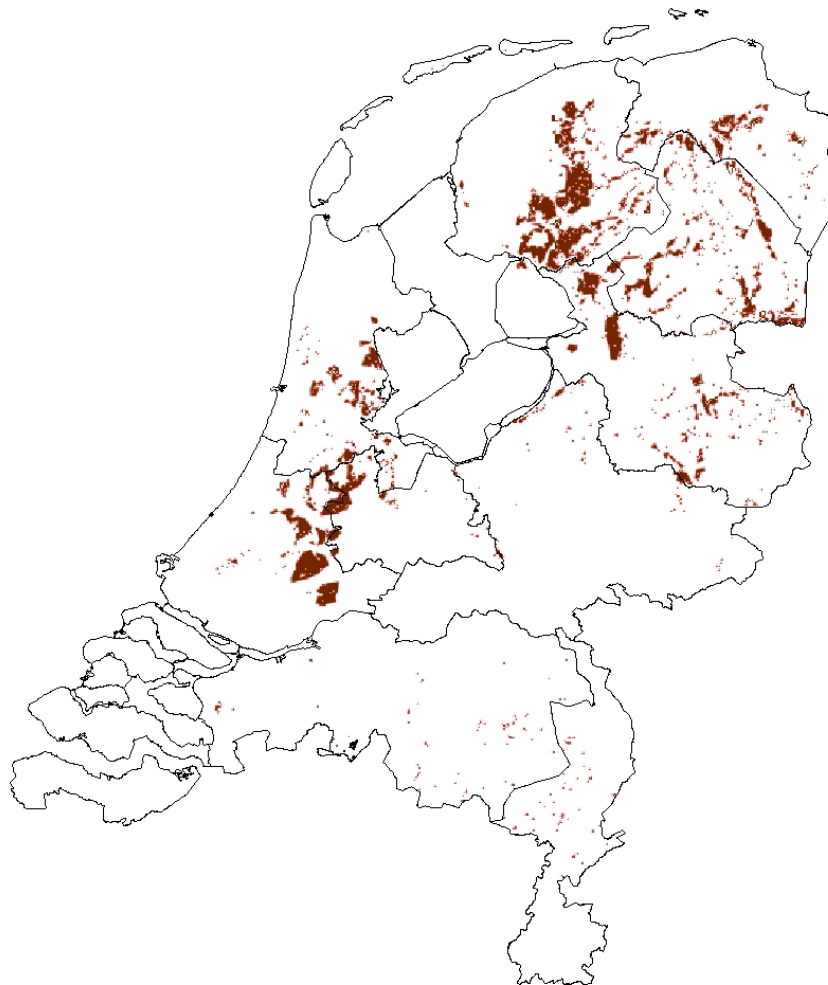


## **Toedeling naar gridcel op basis van grondsoort**

### **Beschrijving**

De verdeling, toegepast voor N<sub>2</sub>O uit bodems, is gebaseerd op het voorkomen van veenbodems in Nederland op basis van de Bodemkaart 1:50.000. De gehanteerde gridcelgrootte is 500\*500 meter.

### **Voorbeeld**



*Veenbodems (histosols) in Nederland, 500\*500m*

### **Betrokken instituten**

PBL

### **Actualiteit**

Gegevens voor de bodemkaart zijn verzameld tot ca. 1999.

### **Achtergronddocument(en)**

Vries, de F. et al. (2003)

De bodemkaart van Nederland digitaal

Toelichting bij inhoud, actualiteit en methodiek en korte beschrijving van additionele informatie

Alterra rapport 811

Alterra, Wageningen