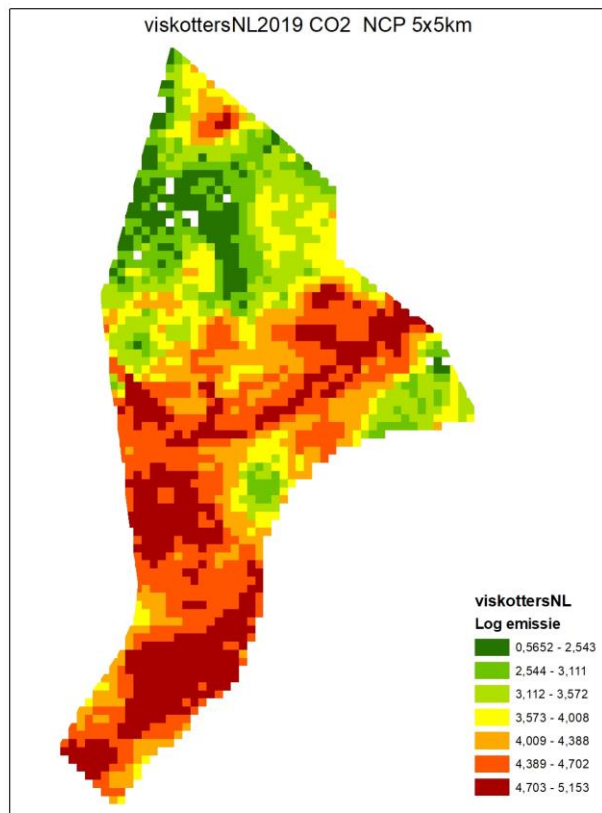


## **Toedeling naar gridcel, vissersschepen energiegebruik**

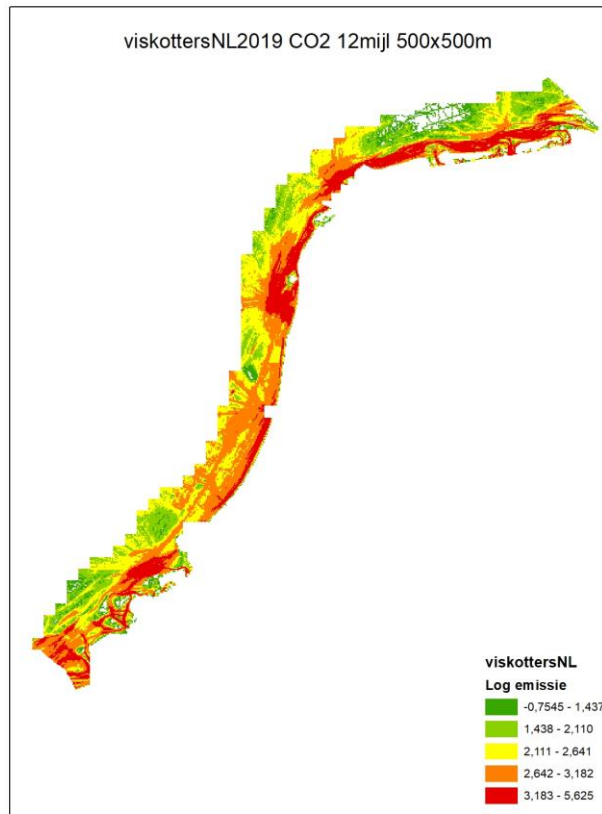
### **Beschrijving**

Deze verdeling geldt voor emissies naar lucht, veroorzaakt door vissersschepen op het Nederlands Continentaal Plat (NCP), binnen de 12-mijlszone, op de Waddenzee en in havens. Basis zijn de AIS (Automatic Identification System) data voor vissersschepen, verzameld door het MARIN. Uit deze data kunnen positie, snelheid en type schip worden afgeleid. Op basis van een studie door Wageningen Economic Research (WenR) zijn binnen de Nederlandse visserijvloot vijftien scheepstypen onderscheiden, ieder met een specifiek brandstofverbruik voor stilliggen, varen en vissen. De op basis van AIS data geïdentificeerde (Nederlandse) vissersschepen zijn vervolgens toegekend aan een van de onderscheiden scheepstypen. Door TNO zijn daarna voor de onderscheiden scheepstypen emissiefactoren bepaald. Door de AIS data (snelheid en positie) te combineren met de WenR data (scheepstype, brandstofverbruik) en de TNO data (emissiefactoren) kunnen de emissies voor diverse stoffen per gridcel worden berekend. In dit geval gaat het om emissies op jaarbasis voor onder andere stikstofoxiden (NO<sub>x</sub>), zwaveloxiden (SO<sub>x</sub>), fijn stof (PM<sub>10</sub>) en kooldioxide (CO<sub>2</sub>).

### **Voorbeeld**



*CO<sub>2</sub> emissie door visserij (viskotters) op het NCP*



*CO<sub>2</sub> emissie door visserij (viskotters) 12 mijl en Waddenzee*

***Betrokken instituten***

MARIN

TNO

Wageningen Economic Research (WenR)

***Actualiteit basisgegevens verdeling***

2020

***Achtergronddocument(en)***

Geilenkirchen et al. (2022)

Methods for calculating the emissions of transport in the Netherlands 2022

MARIN (2022)

Sea Shipping Emissions 2020: Netherlands Continental Shelf, 12-Mile Zone and Port Areas  
Report nr. 33641-1-MO-rev.1

Background Report TNO (2017)

Revised calculation of emissions of fisheries on the Netherlands territory

TNO report 2017 R10784

Turenhout et al. (2016)

Emissie Nederlandse Visserij, Indicatoren brandstofverbruik voor broeikasgasemissieberekening.

Wageningen Economic Research NOTA 2016-122

Website MARIN: [www.marin.nl](http://www.marin.nl)